

1.0 APERÇU

Les appareils multifonctions (MFD) (que l'on appelle également périphériques multifonctions [MFP]) jouent un rôle important dans le monde des affaires. C'est pourquoi de plus en plus d'organisations de presque toutes les industries déploient des MFD afin d'intégrer, à l'aide d'un seul périphérique, les fonctionnalités traditionnelles d'impression, de photocopie, de numérisation et de fax. Cette fiche solution porte précisément sur l'intégration des solutions logicielles de serveurs de fax sur IP XMediusFAX et des appareils de fax OpenLine de Sagemcom aux produits de Ricoh – un leader de l'industrie de la fabrication des MFD. Grâce à l'utilisation des connecteurs mis au point par Sagemcom, la fonctionnalité des MFD de Ricoh est étendue et propose les caractéristiques de fax à valeur ajoutée intégrées aux produits XMediusFAX et OpenLine.

2.0 CONNECTEURS XMEDIUSFAX ET OPENLINE POUR RICOH

Sagemcom intègre sa gamme de produits XMediusFAX et OpenLine aux MFD de Ricoh par l'entremise de diverses technologies. Deux connecteurs spéciaux ont été mis au point par Sagemcom en fonction des technologies GlobalScan^{MD} NX et Embedded Software Architecture^{MD} de Ricoh.

Globalscan NX est le logiciel d'intégration de la numérisation de Ricoh et est conçu pour offrir des fonctionnalités uniques grâce à une architecture de plugiciel. De plus, il est extensible selon les besoins de chaque client. Le produit est offert en version avec ou sans serveur. La version avec serveur est utilisée pour s'intégrer à XMediusFAX et OpenLine.

L'Embedded Software Architecture est la plate-forme ouverte conforme JAVA ME de Ricoh et elle est incorporée à pratiquement tous les MFD de Ricoh. Sagemcom a utilisé la trousse de développement logiciel (SDK) disponible dans l'architecture afin d'intégrer et de combiner ses solutions XMediusFAX et OpenLine avec le matériel de Ricoh, ce qui lui permet d'étendre ses fonctionnalités et d'offrir les meilleures caractéristiques associées aux solutions de fax et de gestion des documents.

La figure 1 ci-dessous illustre un MFD de Ricoh, alors que les figures 2 et 3 montrent des exemples d'écrans du panneau d'interface-utilisateur du MFD. Ces écrans sont utilisés pour la saisie des coordonnées du destinataire du fax et l'accès aux codes de facturation et sont disponibles grâce aux connecteurs/plugiciels XMediusFAX et OpenLine.



Le panneau du MFD fournit l'accès aux riches caractéristiques de la solution de serveur de fax XMediusFAX ou OpenLine

Figure 1: MFD de Ricoh

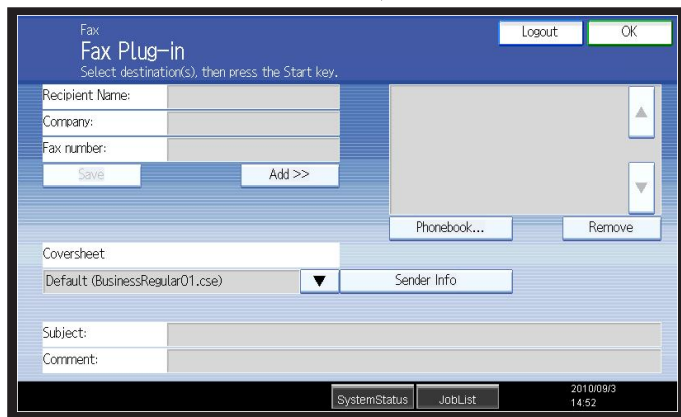


Figure 2: Écran de saisie des coordonnées du destinataire du fax

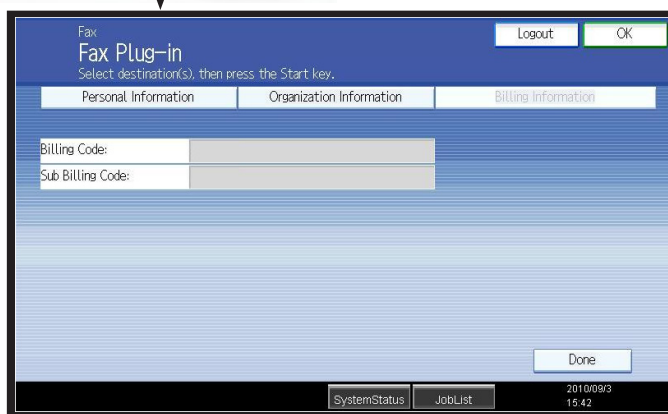


Figure 3: Écran d'accès aux codes de facturation



3.0 VERSIONS SUPPORTÉES

Pour intégrer les produits XMediusFAX et OpenLine aux MFD de Ricoh par l'entremise des technologies Globalscan NX et Embedded Software Architecture, les utilisateurs doivent disposer des versions suivantes :

- Globalscan NX (serveur) version 1.3.5 ou supérieure
- Embedded Software Architecture (ESA) version 4.1 ou supérieure

Tout MFD compatible avec le serveur Globalscan NX est supporté par le connecteur de fax Globalscan NX. De plus, tout MFD sur lequel le connecteur de fax ESA de Ricoh est déployé doit être muni d'un écran de panneau ayant une résolution de type WVGA, HVGA ou XVGA.

4.0 AVANTAGES DES CONNECTEURS

Le tableau 1 présente certains des principaux avantages de l'intégration des solutions XMediusFAX et OpenLine aux MFD de Ricoh par l'intermédiaire des connecteurs de Sagemcom.

AVANTAGES	DÉTAILS
Réduction des coûts	<ul style="list-style-type: none"> • La consolidation des lignes téléphoniques et des modems, des contrats de soutien et des fournitures associés génère des réductions de coûts. • La migration efficace d'un environnement de fax TDM vers une solution de serveur de fax sur IP engendre un coût total de possession (TCO) plus faible de même qu'un ROI rapide. • L'utilisation de solutions de serveur de fax offrant un éventail diversifié de fonctionnalités vs l'utilisation de trousseaux de fax pour les MFD entraîne des avantages considérables sur le plan des coûts.
Sécurité et conformité	<ul style="list-style-type: none"> • Les documents confidentiels sont protégés parce qu'ils sont livrés directement à la boîte de réception de courriel authentifiée du destinataire. • Tous les fax entrants et sortants peuvent être tracés, enregistrés et archivés dans la base de données SQL ou intégrés aux solutions de gestion des documents (c.-à-d. OpenLine). • Les caractéristiques avancées de contrôle, de gestion et de cryptage pour les utilisateurs/administrateurs permettent de préserver la confidentialité des documents et facilitent la conformité aux règlements (c.-à-d. HIPAA, Sarbanes-Oxley).
Productivité	<ul style="list-style-type: none"> • L'interopérabilité transparente, grâce à une interface uniforme (c.-à-d. le panneau du MFD), permet une expérience-utilisateur simplifiée et intuitive. • La solution permet d'étendre des fonctionnalités plus avancées de la solution de serveur de fax au MFD, y compris des fonctionnalités telles le répertoire téléphonique, la sélection de la page couverture, les préférences de l'utilisateur, les codes de facturation, etc. • L'efficacité est accrue puisque les employés n'ont plus à attendre près des MFD pour obtenir les confirmations de transmission de fax.

Tableau 1 : Avantages de l'intégration des solutions de Sagemcom aux MFD de Ricoh

5.0 CONCLUSION

L'intégration des produits XMediusFAX et OpenLine de Sagemcom aux technologies Globalscan NX et Embedded Software Architecture de Ricoh offre une variété d'avantages aux entreprises qui utilisent les MFD chefs de file de l'industrie de Ricoh au sein de leur infrastructure de communications d'entreprise. Spécialement mis au point pour les MFD de Ricoh, les connecteurs de Sagemcom permettent à toute entreprise d'optimiser l'utilisation de ses MFD de Ricoh et d'étendre ses fonctionnalités de fax en permettant aux solutions de fax de Sagemcom, les meilleures de l'industrie, de prendre en charge toutes les fonctions de fax directement à partir de l'interface-utilisateur des MFD.

Pour plus d'information :

Amériques et en Océanie : Sans frais É.-U./Canada: 1-888-766-1668 ou Tél.: +1 514-787-2100 – Fax: +1 514-787-2111

Courriel (XMediusFAX): xmediusfax.sales@sagemcom.com Courriel (OpenLine): openline.sales.americas@sagemcom.com

EMEA et en Asie : Tél.: +33 (0)1 57 61 10 00 – Fax: +33 (0)1 57 61 10 01

Courriel (XMediusFAX): xmedius.sales.emea@sagemcom.com Courriel (OpenLine): openline.sales@sagemcom.com

Distributeur/Revendeur

Sagemcom Documents SAS
250, Route de l'Empereur
92500 Rueil-Malmaison – France
Tel.: +33 (0)1 57 61 10 00
Fax: +33 (0)1 57 61 10 01
www.sagemcom.com

SAGEMCOM